

受信アンプ内蔵型 地上デジタルテレビ放送用無指向性アンテナ モデル YDA-1000 取扱説明書

このたびは本製品をお買い求め頂きまして誠にありがとうございます。ご使用前にこの取扱説明書をよくお読みのうえ、正しくお使いください。お読みになった後は大切に保管してください。

安全上のご注意

お使いになる人やその他の人への危害、財産への損害を未然に防止するため、必ずお守りいただくことを、次のように説明しています。

ご使用にあたり次の内容をよく理解していただくために本文をよくお読みのうえ、正しくご使用ください。

●お客様または第三者が、本製品を誤った使用、使用中に生じた故障、不具合及び本製品によって受けられた損害につきましては、法令上の賠償責任が認められた場合を除き、一切その責任を負いかねますので、あらかじめご了承ください。

！ 設置には十分に注意する。

アンテナの設置には技術と経験が必要ですので、お買い求めいただきました販売店、もしくは工事店にご相談ください。

！ 設置場所には十分注意する。

アンテナを設置する場所は、強度が十分であるか、高さ制限を超えていないかなどを十分に考慮し、最適な場所に取付けてください。

！ 走行前に取付け状態を確認する。

走行前に、必ずアンテナがしっかりと取付けられているか確認してください。しっかりと取付けられていない状態での走行は、アンテナが脱落し、大変危険です。絶対におやめください。

！ 分解しない。

アンテナケースやパワーインサーターを分解したり、内部に触れたりしないでください。故障や感電、けがの原因となります。

！ 雷に注意する。

雷が鳴り出したら、絶対にアンテナや同軸ケーブルに触らないでください。感電ややけど、けがの原因となります。

！ 電源コード、同軸ケーブルを破損するようなことはしない。

電源コードや同軸ケーブルを傷つけたり、加工したりといったことはおやめください。

火災、感電、故障の原因となります。

！ 高所での作業や工具の扱いに注意する。

高所での作業はとても危険です。落下に十分気をつけてください。また、工具を使用する際は、けがに十分注意して作業してください。

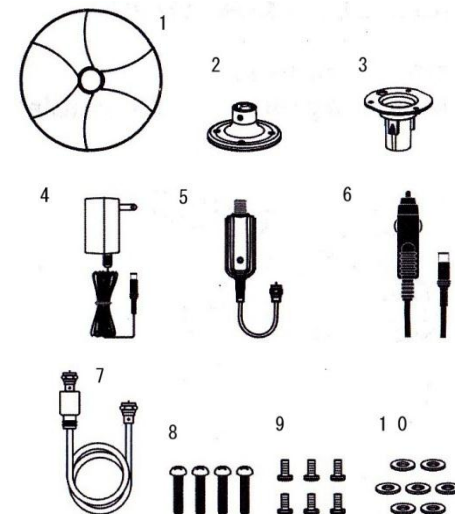
！ アンテナに衝撃を与えない。

アンテナに衝撃を与えないでください。とくに車両に取付ける際は、走行中に木の枝などの障害物にあたらない場所に取付けてください。

また、アンテナに乗ったり、座ったりしないでください。破損したり落ちたり、けがの原因になります。

●同梱品

1. YDA-1000 アンテナ本体 ×1
2. 車両側取付ベース ×1
3. アンテナベース ×1
4. AC パワーアダプター ×1
5. パワーインサーター ×1
6. DC パワーアダプター（シガーソケット） ×1
7. 同軸ケーブル（3m） ×1
8. タッピングビス×4
9. ビス×6
10. ワッシャー ×7
11. 取扱説明書 ×1



●組み立て手順

（1）取付場所を決めます。

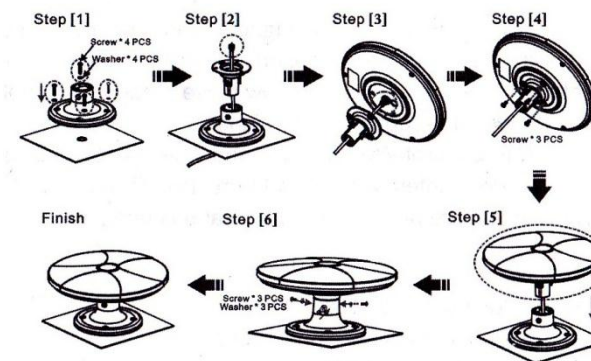
取付場所は、水平な部分にアンテナの中央になる部分の取付面に同軸ケーブルを引き込む穴を開けてください。取付面や金属やファイバー製の場合、車両側取付ベースの4ヶ所の穴より、取付け部分にマーキングしてください。

その後、車両側取付ベースをはずし、

タッピングビスがスムーズに取付けできるよう、下穴を開けてください。同軸ケーブルを車両側取付ベースに通し、取付面に開けた穴から室内に入れます。同軸ケーブルを通した後、取付面は隙間をシリコンシーリングや接着剤などで、室内に雨水などが侵入しないようにコーキングしてください。

タッピングビスにワッシャーを通し、車両側取付ベースを取付け部分にしっかりととめてください。

（2）同軸ケーブルにアンテナベースを通し、アンテナ本体中央のコネクターに同軸ケーブルを接続します。コネクターは振動などで緩まないように、しっかりととめてください。



(3) アンテナ本体とアンテナベースを取付けます。アンテナ本体の溝とアンテナベースの溝を合わせて取付けてください。

(4) アンテナベースを取付けたアンテナ本体と、車両側取付ベースにアンテナ本体を差し込みビスをしっかりと取付けしてください。

(5) アンテナ本体と車両側取付ベースをしっかりと固定します。

(6) アンテナ本体と車両側取付ベースをビスとワッシャーでとめます。

(7) アンテナがしっかりと取付けられていることを確認してください。

●室内配線方法

①DC シガーソケット入力の場合

(1) 取付したアンテナからの同軸ケーブルを確認します。

(2) パワーインサーターに同軸ケーブルの一方をつなげます。

(3) パワーインサーターのもう一方をテレビとつなげます。

(4) DC シガーソケットを「DC IN」差込口に差し込みます。パワーインサーターのLED は入力状況を点灯で表示します。その後、車両のシガーソケット差込口とつないでください。付属のパワーアダプター以外はご使用にならないでください。

(5) テレビをつけて状態を確認してください。

②AC パワーアダプター入力の場合

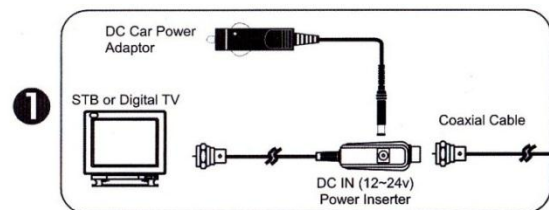
(1) 取付したアンテナからの同軸ケーブルを確認します。

(2) パワーインサーターに同軸ケーブルの一方をつなげます。

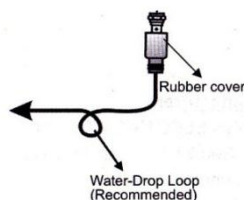
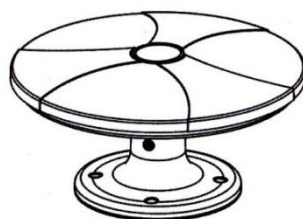
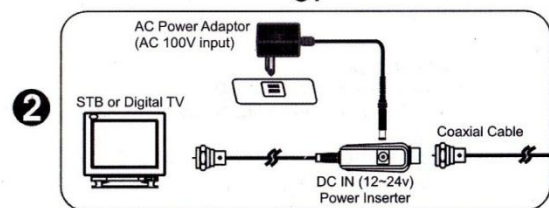
(3) パワーインサーターのもう一方をテレビとつなげます。

(4) AC パワーアダプターを「DC IN」差込口に差し込みます。パワーインサーターのLED は入力状況を点灯で表示します。その後、100V コンセント差込口とつないでください。付属のパワーアダプター以外はご使用にならないでください。

(5) テレビをつけて状態を確認してください。



or



●使用上の注意

・本製品を取付けることにより、全国どの場所でも地上波デジタル放送を受信できることが約束されるわけではございません。地上波デジタル放送を受信するためには、ある一定以上の受信レベルが必要になります。受信レベルの弱い場所では、まったく受信できないことや不安定な状態（場面が停止したりブロックノイズが発生）になります。不安定な状態の場合、1m程度の範囲で移動することにより、改善されることがあります。

・アンテナは、周囲の環境により、受信レベルが大きく左右されます。ビルが多い街中では、受信レベルが低下することがあります。周囲になるべく障害となる建物などが無い場所でご使用ください。

・本製品をクルマやレジャーポートで使用するときは、出発前にアンテナがしっかりと取付けられていることを確認してください。取付不備によりアンテナが脱落した場合、大きな事故の原因となります。また、走行時も障害物にぶつからないよう、注意して走行してください。

●規格

■無指向性アンテナ

■UHF 470~770MHz / VHF 47~230MHz

■利得 UHF:17±3dB / VHF:21±3dB

■インピーダンス 75Ω

■接栓 F型

■DC12V/24V パワーインサーター付属

■DC シガーソケット、AC100V アダプター付属

■同軸ケーブル (3m)

■寸法：アンテナ受信部φ256mm、高さ150mm、取付ベースφ145mm

■重量：本体 600g

※用途以外で使用および正常に動作していない状態での使用にて発生したトラブルに関しましては、責任を負いかねますので注意事項を守って安全にご使用ください。

・お買い求めいただいた製品は、厳重な品質管理のもとに生産されておりますが、万一運搬中の事故などにより、破損もしくはそれに類するトラブルがありましたら、当社又はお買い求めいただいた販売店までご連絡ください。

・本製品の仕様および外観は改良のため予告なく変更することがあります。

製造元：トランスエレクトリック／台湾

販売元：カーク産業株式会社

東京都練馬区平和台 1-4-2

Tel:03-3931-0220 Fax:03-3931-0706